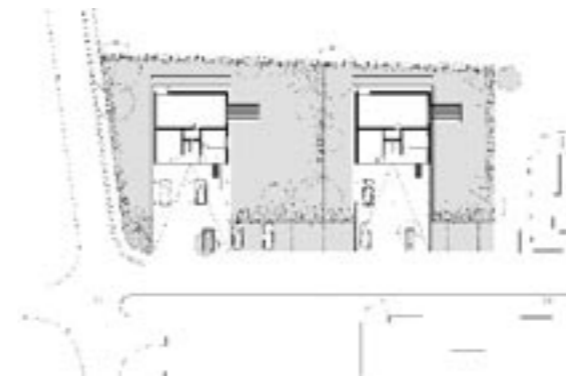


DOMY SE STARTOVNÍMI BYTY

POLICE NAD METUJÍ-LEDHUJE

DAVID CHMELAR

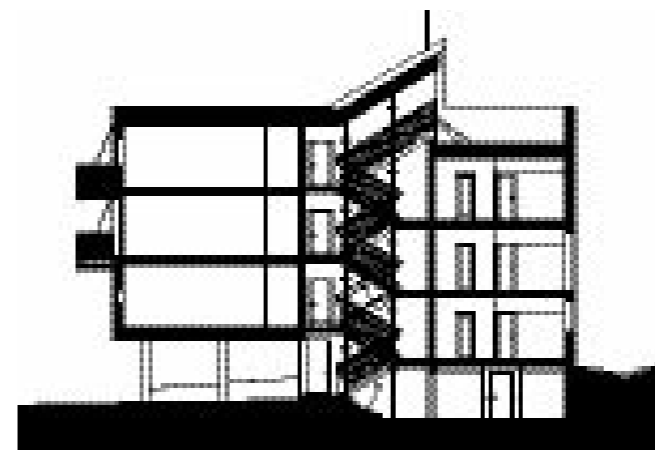
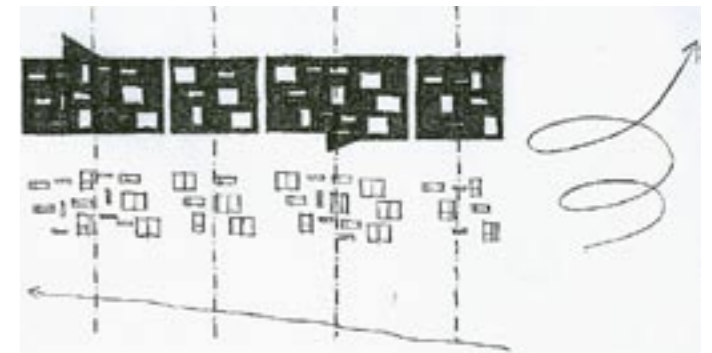


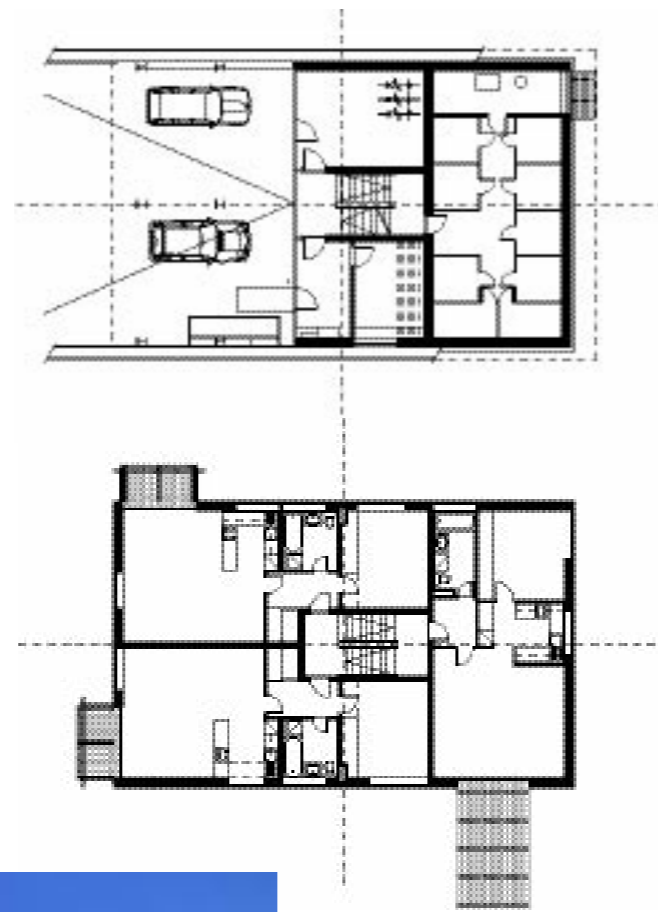
AUTORSKÁ ZPRÁVA

9bytovky. Zadáním bylo vytvořit dva totožné objekty s devíti malometrážními (startovními) byty do malého města v severovýchodních Čechách. Důležitá téma představovalo zachování plynulého kontaktu obyvatel domů se zelení, na kterou jsou zvyklí z okolní krajiny. Proto bylo hlavním úkolem ponechat co možná největší plochu nevelkého pozemku jako soukromou zeleň – ideální místo pro aktivní odpočinek obyvatel. V domě má vždy jeden z bytů vstup přímo na terén. Ostatní obyvatelé mohou využívat jednak lehké zavěšené balkóny oddělené od obytných hal skleněnými stěnami, které ruší bariéru mezi interiérem a „zeleným“ exteriérem, ale také střešní terasy nabízející soukromí pro posezení či opalování a je možné je využít i pro sušení prádla. Plně využitá plocha pozemku pro venkovní činnost posouvá do výšky objemy soukromých

prostor domů. Hmoty samotných objektů jakoby levitují, a vytvářejí tak určité napětí. Levitace symbolizuje samotné napětí vzniku a zániku... Koloběh fungující na principu chaosu znázorňují nepravidelně členěné hmoty domů; otvory pláště domu jakoby směřují vzhůru, což umocňují i zkosené hmoty vstupů na střešní terasy. Pomyslný spirálový tok se přimyká ke středové ose, která jej vyvádí vzhůru. Asociaci spirály vyvolalo označení bytů v zadání jako „startovních“. Osa spirály představuje řád... Výraznou součástí návrhu je barevné řešení. Hladké fasády jsou monochromní, jeden dům je šedé barvy, druhý je tmavě hnědý. Objekty se však liší i rozmístěním otvorů, jež podtrhují individualitu obyvatel bytů. Páteří objektů jsou výrazně barevné schodišťové prostory připomínající svým horním osvětlením komíny.

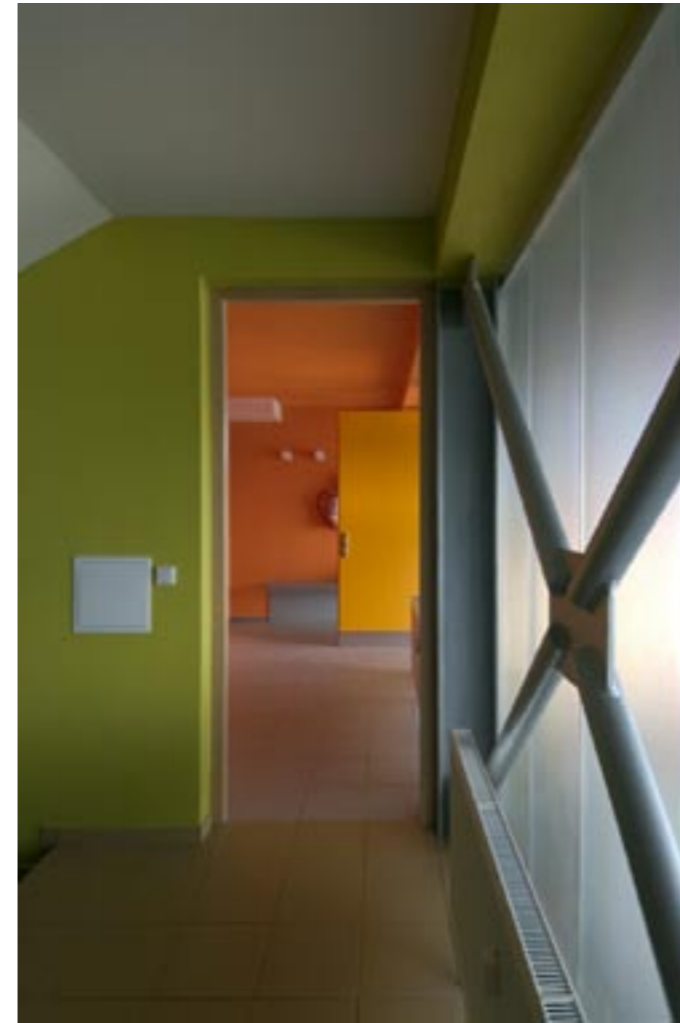
popiskz popiskza
popiskz popiskzpo-
piskzpopiskzpopisk-
zpopiskz popiskz
popiskza popiskz
popiskzpopiskzpo-
piskzpopiskzpopiskz
popiskz popiskza
popiskz popiskzpo-
piskzpopiskzpopisk-
zpopiskz popiskz
popiskza popiskz
popiskzpopiskzpo-
piskzpopiskzpopiskz
popiskz popiskza
popiskz popiskzpo-
piskzpopiskzpopisk-
zpopiskza popiskz
popiskza popiskz





STARTOVACÍ DOMY

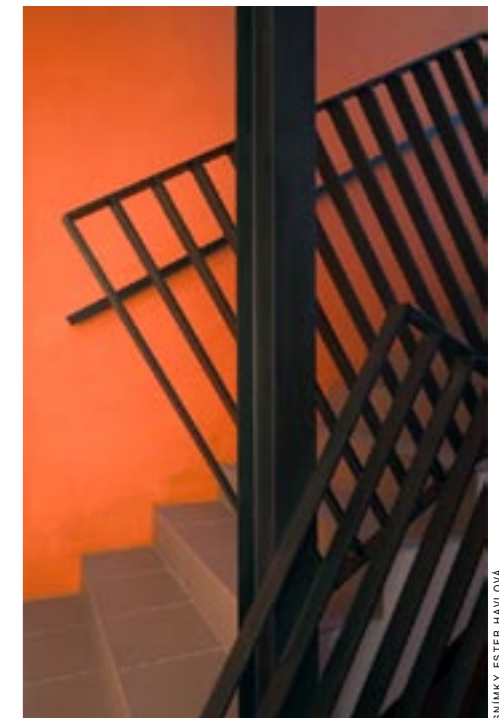
RECENZUJE LUKÁŠ BERAN



BYTOVÉ DOMY SE STARTOVNÍMI BYTY
ULICE JULIA FUČÍKA, POLICE NAD METUJÍ-LEDHUJE
KLIENT: Město Police nad Metují, družstva majitelů
AUTOR: David Chmelař
ZAHRADNÍ ÚPRAVY: David Chmelař, Terezie Netrestová
PROFESE: Atelier Ego, ing. Lukáš Polej, Ing. Tomáš Notek – stavební řešení, David & partner, ing. Martin Lukavec – statika, ing. Tomáš Notek – požární ochrana, Eltym, Pavel Týfa – elektro, Ternova, ing. Josef Tér, ing. Tomáš Buriánek – TZB
GENERÁLNÍ DODAVATEL: Kerson, spol. s r.o.
SUBDODAVATEL: Delta, spol. s r.o.
PROJEKT: 2001–2002
REALIZACE: 2002–2004
NÁKLADY: 1,1 mil. Kč na byt (61 m²) / 36 200 EUR, celkové 22,5 mil. Kč / 741 000 EUR



popiskz popiskza
 popiskz popiskzpo-
 piskzpopiskzpopisk-
 zpiskz popiskz
 popiskza popiskz
 popiskzpopiskzpo-
 piskzpopiskzpopiskz
 popiskz popiskza
 popiskz popiskzpo-
 piskzpopiskzpopisk-
 zpiskz popiskz
 popiskza popiskz
 popiskzpopiskzpo-
 piskzpopiskzpopiskz
 popiskz popiskza
 popiskz popiskzpo-
 piskzpopiskzpopisk-
 zpiskz popiskz
 popiskza popiskz



SNÍMKY ESTER HAVLOVA