



1 — 2X9bytové domy v Polici nad Metují

2X9bytové domy v Polici nad Metují

David Chmelař

2 — 2X9bytové domy v Polici nad Metují / Kontext okolní krajiny



Zadání

Dva totožné objekty s devíti malometrážními (startovními) byty s plochou okolo 60 m² spolu se souvisejícími funkcemi a parkovacími místy. Byty jsou určeny pro dva, nouzově až pro čtyři obyvatele. Zadání kopíruje projekt z roku 1997, který bylo nutno přepracovat.

Místo

Město Police nad Metují se 4 500 obyvateli leží v krásné přírodě česko-polského pohraničí. Polická pánev zformovaná na počátku mladších prvohor svými usazeninami dala vzniknout písčinkovým útvarům zčásti známým jako Teplisko-adršpašské skály.

Stavební parcela se nachází na jižním svahu, sousedí s panelovým sídlištěm a se zástavbou rodinných domů. Pozemek se svou jižní stranou přimyká k centrální výtopně sídliště, v severní části pak k volnému území určenému pro další bytovou zástavbu. Daný prostor tak nabízí pohledy do volné krajiny i do technicistního území kotelny s vysokým komínem a skladovou halou.



3 — 2X9bytové domy v Polci nad Metují / Pohled severní

Návrh

Důležitým tématem při navrhování domů bylo zachování plynulého kontaktu obyvatel domů se zelení, ponechání co možná největší plochy nevelikého pozemku pro soukromou zeleň, která bude ideálním místem pro aktivní odpočinek nájemníků. V domě má vždy jeden z bytů přístup přímo do zeleně, ostatní obyvatelé mají k dispozici lehké zavěšené balkony, oddělené od obytných hal skleněnými stěnami, které ruší bariéru mezi interiérem a „zeleným“ exteriérem. Využit lze také střešních teras nebo krytých parkovacích stání ve vstupním podlaží.

Maximální využití parteru pro venkovní aktivity posouvá objemy soukromých prostor domů do výšky. Hmoty samotných objektů jakoby levitují a vytvářejí určité napětí. Touto levitací symbolicky odráží samotné napětí vzniku a zániku. Tento koloběh fungující na principu chaosu znázorňují nepravidelně členěné hmoty domů. Nepravidelně rozmístěné otvory jakoby směřují vzhůru, což umocňují i zkosené vstupy na střešní terasy. Pomyslný spirálový tok se přimyká ke středové ose, která jej vyvádí vzhůru. Asociaci spirály

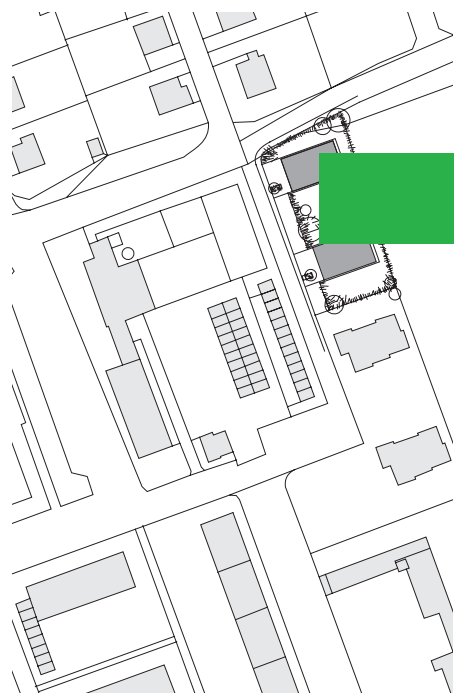
vyvolalo označení bytů v zadání jako „startovní“. Osa této spirály představuje řád.

Výraznou součástí návrhu objektů je barevné řešení, které bylo zvoleno v souladu s okolím. Hladké fasády domů jsou **monochromní**, pravý dům šedý (jin) a levý temně hnědý (jang). Další odlišností je rozmístění otvorů, jež podtrhuje individualitu obyvatel obou domů. Páteří objektů jsou výrazně barevné schodištvé prostory, připomínající svým horním osvětlením komíny.

Materiály

Hladce omítané zdivo, barevně lazurované dřevěné rámy výplní otvorů, stavební sklo „Reglit“, žárově pozinkované anebo grafitovým nástřikem opatřené ocelové konstrukce, exotické dřevo na podlaze balkonů, titaninkové oplechování, asfaltové plochy příjezdů, dlažba z vymývaného betonu, štěrk okapových chodníků, dřevoštěpkový obklad.

4 — 2X9bytové domy v Polci nad Metují / Situace





5 — 2X9bytové domy v Polici nad Metují / Pohled severozápadní

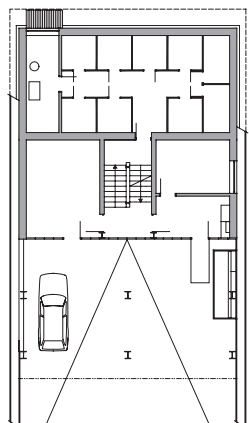


6 — 2X9bytové domy v Polici nad Metují / Pohled severovýchodní

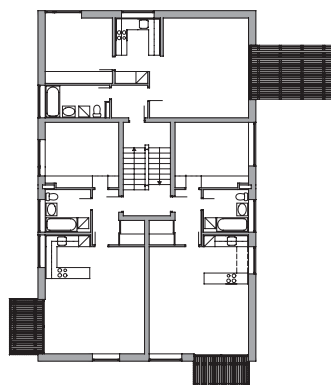
7 — 2X9bytové domy v Polici nad Metují / Sřešní objekt



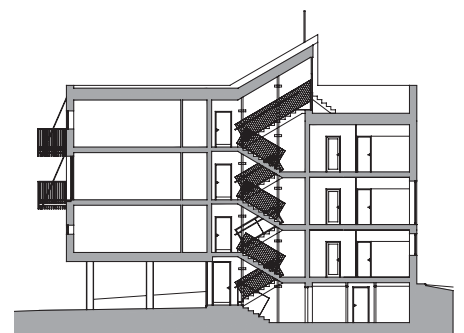
8 — 2X9bytové domy v Polici nad Metují / Půdorys 1. PP



9 — 2X9bytové domy v Polici nad Metují / Půdorys typického podlaží



10 — 2X9bytové domy v Polici nad Metují / Řez

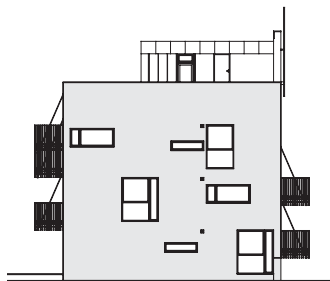




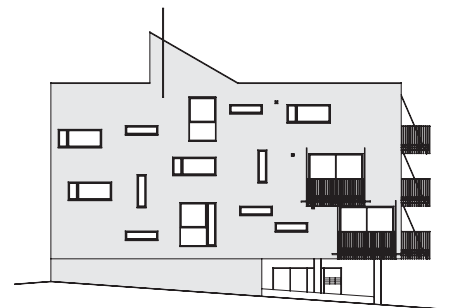
11 — 2X9bytové domy v Polici nad Metují / Pohled východní



12 — 2X9bytové domy v Polici nad Metují / Pohled severní



13 — 2X9bytové domy v Polici nad Metují / Pohled severovýchodní



14 — 2X9bytové domy v Polici nad Metují / Pohled severozápadní

15 — 2X9bytové domy v Polici nad Metují / Pohled jihozápadní



16 — 2X9bytové domy v Polici nad Metují / Pohled jihovýchodní





ING. ARCH. DAVID CHMELAŘ

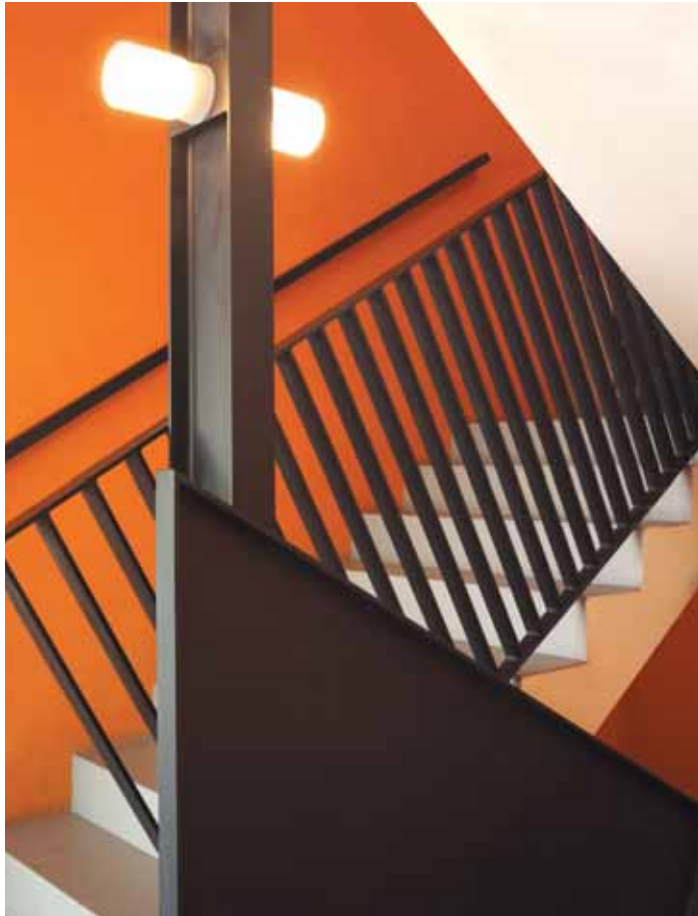
- 1978 narozen v Náchodě
1992–1997 studium na VOŠS – SPŠS v Náchodě
1997–2003 studium na Fakultě architektury ČVUT v Praze
1993–1999 praxe v Ateliéru Tsunami, Náchod
2001 praxe v ateliéru Jirán Kohout architekti, Praha
1999–2005 soukromá praxe, Praha

REALIZACE

- 2004–2005 Rekonstrukce řadového domu, Praha
2003–2004 Zimní stadion, Hronov
2003–2004 Rekonstrukce a dostavba vily, Praha
1998–2003 Rodinný dům, Hronov-Dřevíč
1999–2005 Drobná architektura, interiéry (komerční, soukromé) – Praha, Východní Čechy

OCENĚNÍ

- 2001 Olověný Dušan, nejlepší ateliérová práce na FA ČVUT



17 — 2X9bytové domy v Polici nad Metují / Schodiště



18 — 2X9bytové domy v Polici nad Metují / Vstup



19 — 2X9bytové domy v Polici nad Metují / Vstup

2X9BYTOVÉ DOMY V POLICI NAD METUJÍ

- Místo stavby: Police nad Metují
Účel stavby: Obytný dům se startovními byty
Investor: Město Police nad Metují, družstva majitelů
Autor: David Chmelař
Zahradní úpravy: David Chmelař, Terezie Netrestová
Stavební řešení: Lukáš Polej, Tomáš Netek / Atelier Ego
Statika: Martin Lukavec / David & partner
Požární ochrana: Tomáš Netek
Elektro: Pavel Týfa / Eltym
TZB: Josef Tér, Tomáš Buriánek / Ternova
Generální dodavatel: Kerson, s. r. o.
Subdodavatel: Delta s. r. o.
Projekt: 2001–2002
Realizace: 2002–2004
Náklady: 1,1 mil. Kč na byt (61 m²), 22,5 mil. Kč
Foto: Ota Nepilý

20 — 2X9bytové domy v Polici nad Metují / Vstupní hala

