

Due blocchi di appartamenti

Two blocks of flats



A dispetto della loro chiarezza formale molti edifici di costruzione recente suscitano scarso interesse a livello internazionale poiché sono localizzati ai margini delle grandi città. In realtà è proprio il carattere autonomo di questi progetti a ispirare la rivalutazione delle tendenze architettoniche più attuali nei centri di cultura tradizionali. I due blocchi di appartamenti, progettati dal giovane architetto praghese David Chmelař, sorgono alla periferia di una piccola città, accanto a un monotono complesso residenziale di torri in cemento. I nuovi edifici sono identici in pianta e ospitano ciascuno nove appartamenti di circa 60 m² ciascuno, più le autorimesse e i servizi. Il progettista punta a creare una relazione libera con il costruito circostante e con l'ambiente naturale, formato da leggere ondulazioni in parte coperte da foreste e coronate da spettacolari formazioni di rocce calcaree. Anche gli edifici hanno un alto grado di spettacolarità, con i singoli appartamenti che si inerpicano a spirale attorno al vano scale centrale.

Alexandr Skalický

Many recently constructed buildings, despite their purity of form, have attracted limited interest from the international community because they were built outside the main cities. Yet it is precisely the independent nature of these projects that could inspire a reevaluation of the new architectural trends of traditional cultural centres. The two apartment blocks in Police nad Metují, designed by the young Prague architect David Chmelař, stand near the edge of a small town, adjacent to a monotonous concrete tower housing estate. The new buildings are identical in plan, with nine flats about 60 m² each, garage and services. The architect concentrated on creating an artistic relationship with the immediate built environment and the natural surroundings, which consists of rolling, partially forested landscape with hills topped by dramatic sandstone cliff-formations. The buildings are equally dramatic, with the individual flats aggressively spiraling upward around a central staircase.

Chmelař architekti REPUBBLICA Ceca (CZECH REPUBLIC)

Pernerova 293/11, Praha 8

david@e-chmelar.com
www.e-chmelar.com



■ La fondazione dello studio risale al 1998, quando gli architetti stavano compiendo i loro studi universitari. Lo studio si occupa dell'intero processo progettuale, dagli studi preliminari alla progettazione e alla costruzione compreso il design degli interni. Ha realizzato edifici di differenti tipologie, dalle abitazioni unifamiliari alle ville, compreso uno stadio del ghiaccio, il rinnovamento di piazze urbane, sistemazioni d'interni, business centre, edifici produttivi ecc.

nome edificio: building name	2 blocchi di appartamenti / 2 blocks of flats
indirizzo: address	Fucikova 443
città: city	Police nad Metují
paese: country	Repubblica Ceca / Czech Republic
progettista: designer	Chmelař architekti
periodo di realizzazione: years	2002-2005
premi architettonici: architectural awards	ECOLA 2008 (Germany) European conference of leading architects, nomination
tipologia intervento: type of project	nuova costruzione / new construction
destinazione: use category	residenziale / residential
dimensioni: dimensions	area 232 m ² , volume 2895 m ³
altre informazioni: additional information	2 blocchi di appartamenti, ciascuno di 9 unità / 2 blocks of flats, 9 flats each
costi di realizzazione: construction costs	741,000 euro

The studio was established in 1998, during partners' university studies. The studio focuses on the complete delivery of architectural projects – from preliminary studies to all design and construction stages and interior design. A number of different types of projects have been built, including family homes, villas, a winter stadium, renovation of city squares, interiors, blocks of flats, business centres, factories, etc..



■ Due edifici quasi identici accolgono ciascuno nove piccoli appartamenti per giovani coppie. Il piano terreno è lasciato aperto per eventuali attività all'aperto, mentre i piani superiori sono occupati dagli alloggi. I due corpi di fabbrica paiono levitare nello spazio generando tensione, e nel loro movimento ascendente a spirale sembrano quasi respirare formando un pattern asimmetrico basato sulle leggi del caos. Anche i vuoti, distribuiti secondo un ritmo irregolare, sembrano puntare tutti verso l'alto. Questo dinamismo è sottolineato dagli accessi inclinati alle terrazze superiori e dal movimento a spirale dell'edificio intorno all'asse centrale. La disposizione sfalsata degli appartamenti dà origine a un ritmo continuo, mentre l'asse della spirale introduce un principio ordinatore in un tracciato spaziale apparentemente caotico.

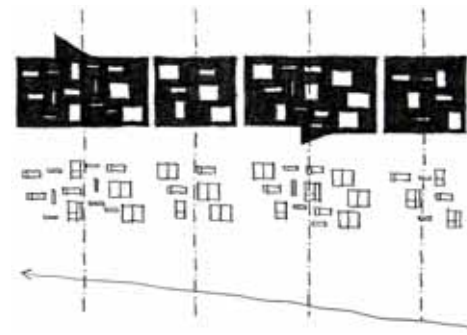
Two almost identical properties contain 9 small (starter) flats, plus relative services. The ground level is left open for outdoor activities, while the apartments occupy the upper floors. The objects seem to levitate, generating tension, almost as if they were breathing as they spiral up in a pattern based on the principle of chaos, as represented by the irregularly structured masses. The openings, also placed in an irregular pattern, seem to direct upwards as well. This dynamic is intensified by the sloping entrances to the rooftop terraces, and by the flow of the imaginary spiral around the centre axis, with the flats marking the rhythm as the spiral upward, and the axis of the spiral representing order in the midst of this seemingly chaotic orbit.



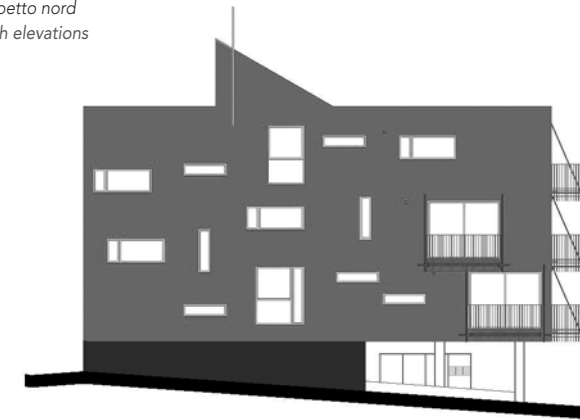
Piante piani primo, secondo, terzo e quarto
First, second, third and fourth floor plans



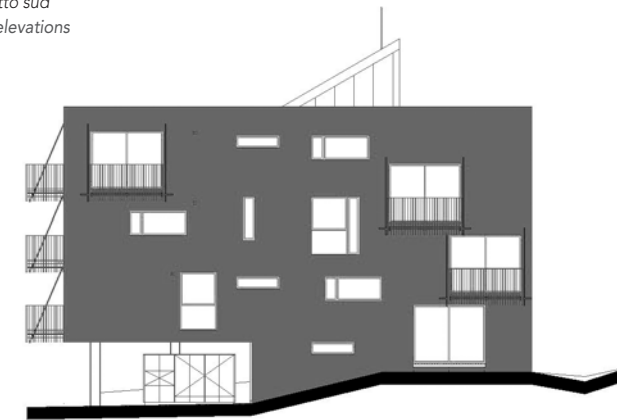
Schizzo di progetto
Concept sketch



Prospetto nord
North elevations



Prospetto sud
South elevations



Prospetto ovest
West elevations

